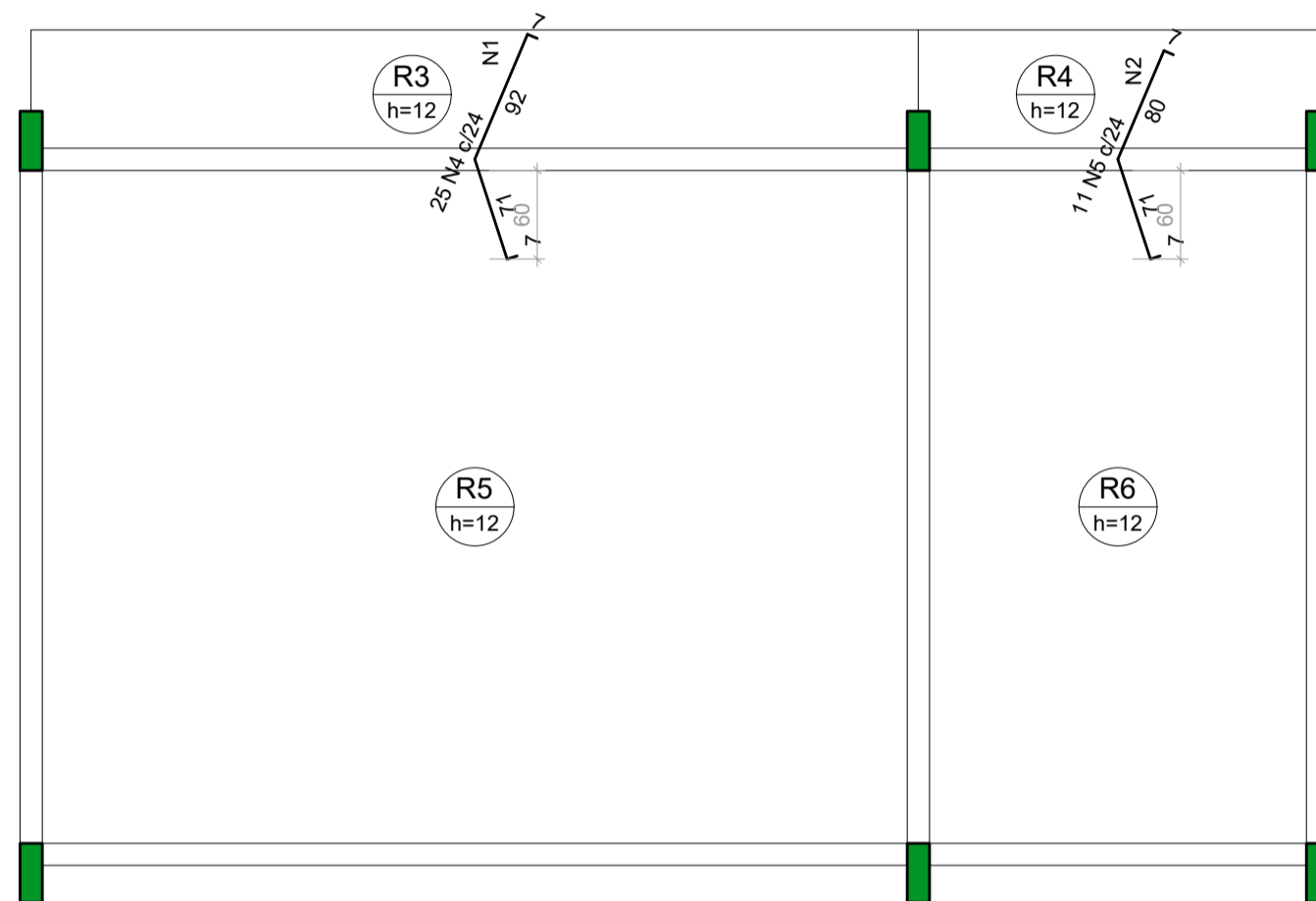


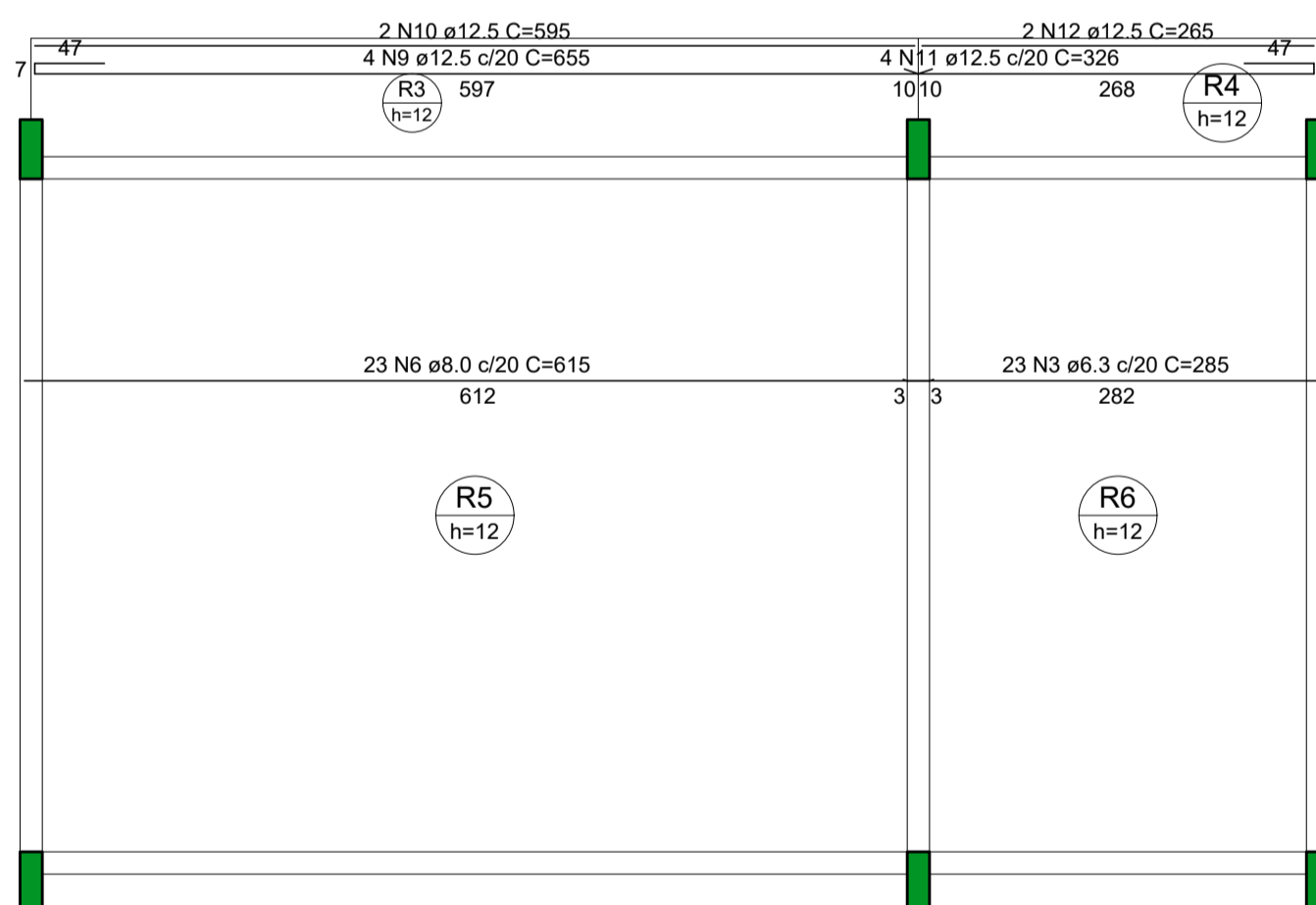
Armação negativa das lajes do pavimento Cobertura (Eixo X)

escala 1:50



Armação negativa das lajes do pavimento Cobertura (Eixo Y)

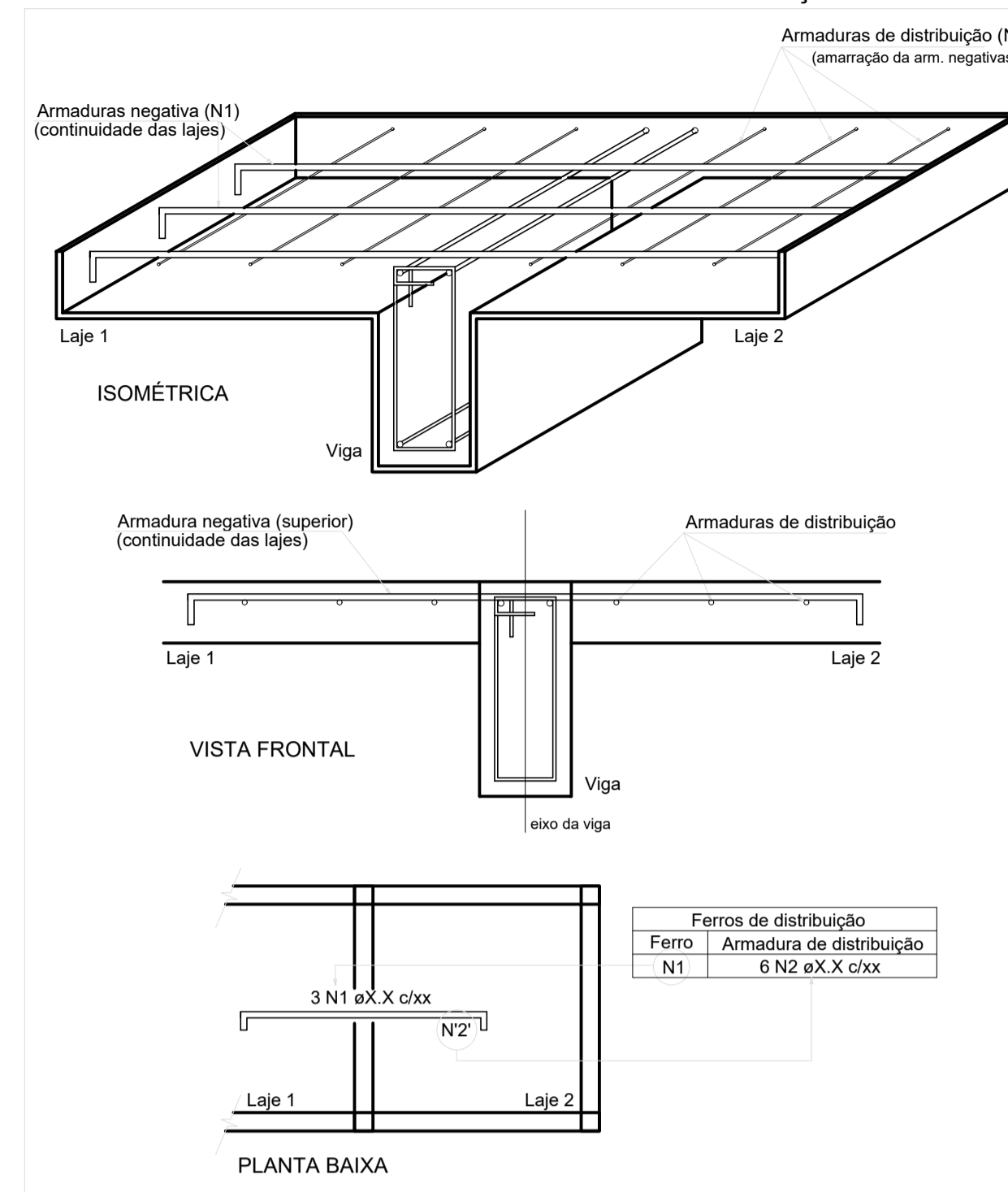
escala 1:50



Armação positiva das lajes do pavimento Cobertura (Eixo X)

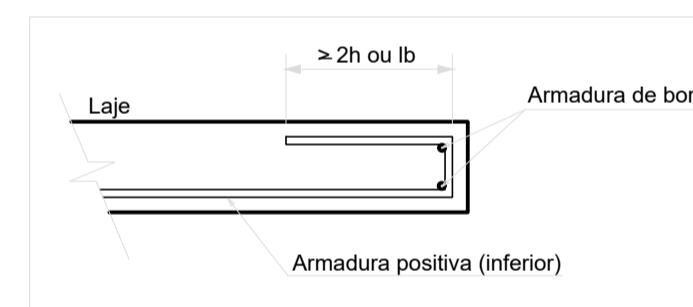
escala 1:50

DETALHE DA ARMADURA DE SUPERIOR DE CONTINUIDADE DA LAJE E MONTAGEM DA ARMADURA DE DISTRIBUIÇÃO



Feros de distribuição	
Ferro	Armadura de distribuição
N4	8 N1 ø5.0 c/21 C=600
N5	7 N2 ø5.0 c/21 C=270

DETALHE DA ARMADURA DE BORDO LIVRE DA LAJE



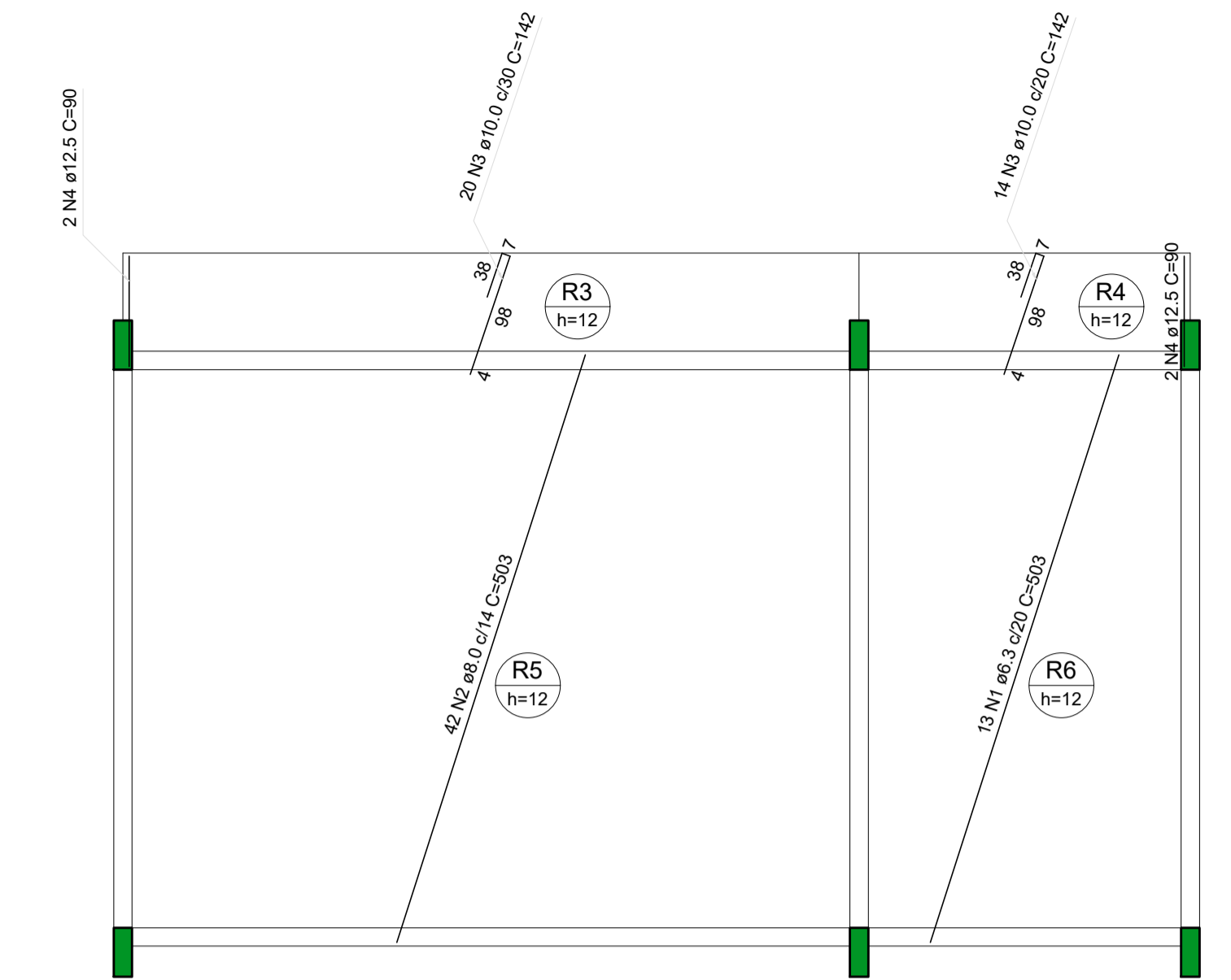
RELAÇÃO DO AÇO

Negativos X						Negativos Y						Positivos X					
AÇO	N	DIAM (mm)	QUANT	C.UNIT (cm)	C.TOTAL (cm)	AÇO	N	DIAM (mm)	QUANT	C.UNIT (cm)	C.TOTAL (cm)	AÇO	N	DIAM (mm)	QUANT	C.UNIT (cm)	C.TOTAL (cm)
CA60	1	5.0	8	600	4800	CA50	2	5.0	7	270	1890	CA60	1	5.0	8	600	4800
CA50	2	5.0	7	270	1890	CA50	3	6.3	23	285	6555	CA50	2	5.0	7	270	1890
CA50	3	6.3	23	285	6555	CA50	4	8.0	25	173	4325	CA50	3	6.3	23	285	6555
CA50	4	8.0	25	173	4325	CA50	5	8.0	11	161	1771	CA50	4	8.0	25	173	4325
CA50	5	8.0	11	161	1771	CA50	6	8.0	23	615	14145	CA50	5	8.0	11	161	1771
CA50	6	8.0	23	615	14145	CA50	7	10.0	1	80	80	CA50	6	8.0	23	615	14145
CA50	7	10.0	1	80	80	CA50	8	10.0	1	60	60	CA50	7	10.0	1	80	80
CA50	8	10.0	1	60	60	CA50	9	12.5	4	655	2620	CA50	8	10.0	1	60	60
CA50	9	12.5	4	655	2620	CA50	10	12.5	2	595	1190	CA50	9	12.5	4	655	2620
CA50	10	12.5	2	595	1190	CA50	11	12.5	4	326	1304	CA50	10	12.5	2	595	1190
CA50	11	12.5	4	326	1304	CA50	12	12.5	2	265	530	CA50	11	12.5	4	326	1304
CA50	12	12.5	2	265	530	CA50	12	12.5	2	265	530	CA50	12	12.5	2	265	530

RESUMO DO AÇO

AÇO	DIAM (mm)	C.TOTAL (m)	PESO + 10% (kg)
CA50	6.3	65.5	17.6
CA50	8.0	202.4	87.9
CA50	10.0	1.4	0.9
CA50	12.5	56.4	59.8
CA60	5.0	66.9	11.3
PESO TOTAL (kg)			
CA50		166.3	
CA60		11.3	

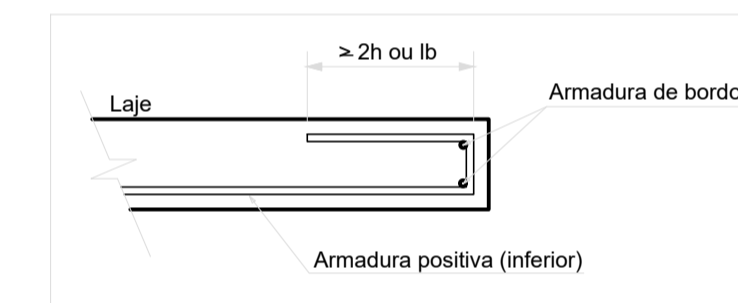
Volume de concreto (C-25) = 5.72 m³
Área de forma = 49.07 m²



Armação positiva das lajes do pavimento Cobertura (Eixo Y)

escala 1:50

DETALHE DA ARMADURA DE BORDO LIVRE DA LAJE



RELAÇÃO DO AÇO

Positivos Y					
AÇO	N	DIAM (mm)	QUANT	C.UNIT (cm)	C.TOTAL (cm)
CA50	1	6.3	13	503	6539
CA50	2	8.0	42	503	21126
CA50	3	10.0	34	142	4828
CA50	4	12.5	4	90	360

RESUMO DO AÇO

AÇO	DIAM (mm)	C.TOTAL (m)	PESO + 10% (kg)
CA50	6.3	65.4	17.6
CA50	8.0	211.3	91.7
CA50	10.0	48.3	32.7
CA50	12.5	3.6	3.8

PESO TOTAL (kg)
CA50 145.9

Volume de concreto (C-25) = 0.00 m³
Área de forma = 0.00 m²

NOTAS:

- 1 - A EXECUÇÃO DA ESTRUTURA DEVE SEGUIR AS PRESCRIÇÕES DA NBR 6118/2014;
- 2 - A DOBRA DAS ARMADURAS DEVERÃO SEGUIR AS PRESCRIÇÕES DA NBR-6118/2014;
- 3 - A LOCAÇÃO DA ESTRUTURA DEVERÁ SER COMPATIBILIZADA COM AS MEDIDAS DO TERRENO E NÃO DEVE SER FEITA ACULUMANDO ERROS;
- 4 - A EXECUÇÃO DEVERÁ INICIAR APÓS A COMPATIBILIZAÇÃO COM OS PROJETOS ARQUITETÔNICOS E COMPLEMENTARES;
- 5 - A CURA DEVERÁ SER FEITA DURANTE OS SETE PRIMEIROS DIAS A PARTIR DO LANÇAMENTO DO CONCRETO, DEVENDO SER RIGOROSAMENTE ESPECIONADA;
- 6 - QUALQUER ALTERAÇÃO DE RESISTÊNCIA OU DIMENSÕES DEVERÃO SER COMUNICADAS AO PROJETISTA;
- 7 - O CONCRETO DEVERÁ SER DOSADO SEGUINDO COMO BASE SUA RESISTÊNCIA AOS 28 DIAS (F_{ck});
- 8 - AS FORMAS NÃO PODERÃO APRESENTAR DEFORMAÇÕES EXCESSIVAS;
- 9 - CASO SEJA NECESSÁRIO EMENDA DE BARRA NÃO ESPECIFICADA NESTE PROJETO, ESTA DEVERÁ SER FEITA CONFORME AS ESPECIFICAÇÕES DO ITEM 9 DA NBR-6118/2014

PROJETO

GERÊNCIA DE PROJETOS
DENIS DE SOUZA SILVA

COORDENAÇÃO DE PROJETOS
GERALDO LÚCIO TIAGO FILHO CREA: MG 22.508/D

RESPONSÁVEL TÉCNICO
ENGR. CIVIL FLÁVIA C. BARBOSA CREA: MG 187.842/D

DESENHO
DOMINGOS MANOEL DE MORAIS NETO
FRANCISCO CHICONE NETO
VINÍCIUS SILVEIRA FORMIGA
WILLIAM BARADEL LARI

UNIFEI
Universidade Federal de Itajubá

CLIENTE

Prefeitura Municipal de Pouso Alegre

EMPREENDIMENTO

UNIDADE DE PRONTO ATENDIMENTO

ENDEREÇO
RUA COMENDADOR JOSÉ GARCIA
POUSO ALEGRE - MINAS GERAIS

ASSUNTO
PROJETO EXECUTIVO ESTRUTURAL
SALA DO GERADOR
ARMAÇÃO DAS LAJES

DISCIPLINA
ESTRUTURAL

FASE DO PROJETO
EXECUTIVO

FOLHA Nº
02/03

DATA INICIAL 10/06/2018 ESCALA 1:50M REVISÃO R00 ARQUIVO FAPEPE-PMPA-UPA-EST-GER-PE-02-R00.DWG